

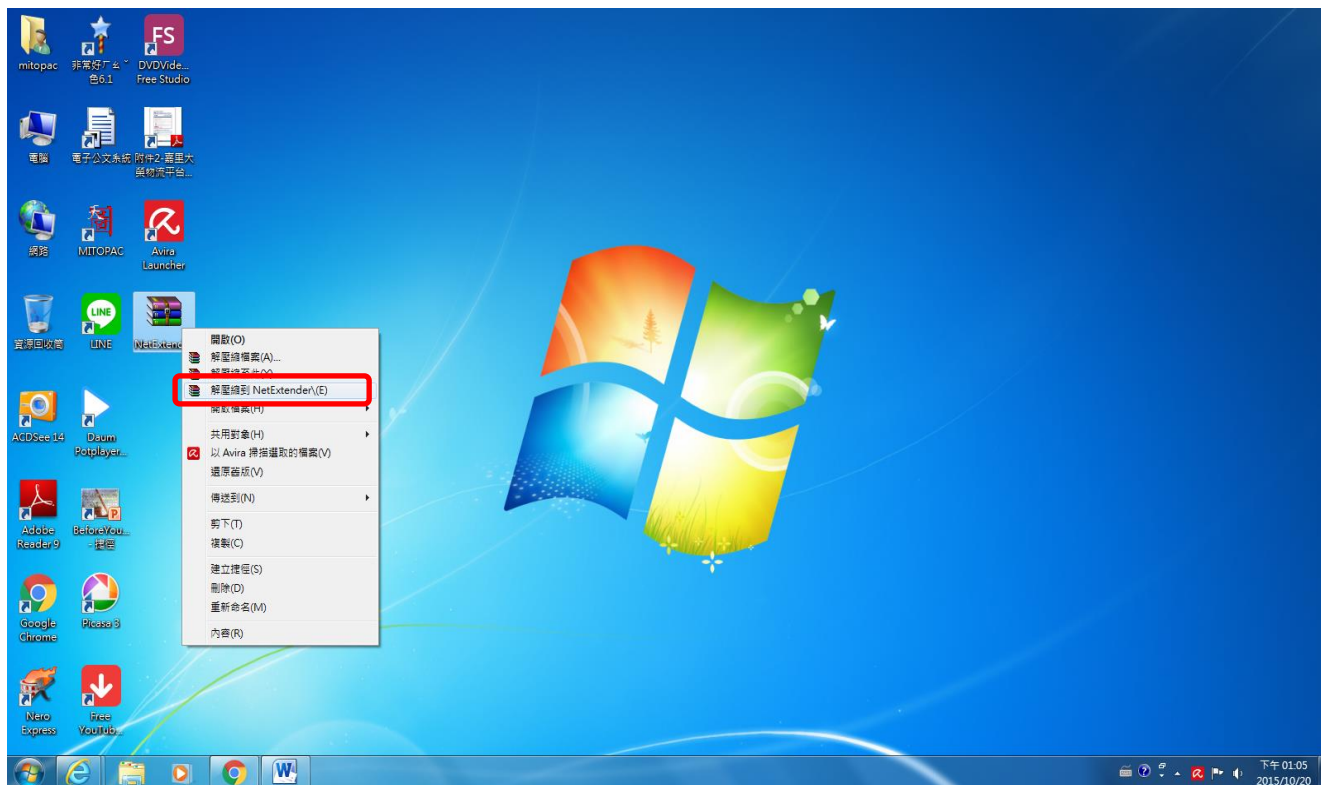
1. 請自學校首頁→行政單位→圖書資訊中心→資訊組→常用操作及設定說明→VPN 連線操作說明，進入下載網頁後，點選「**Windows 安裝軟體**」



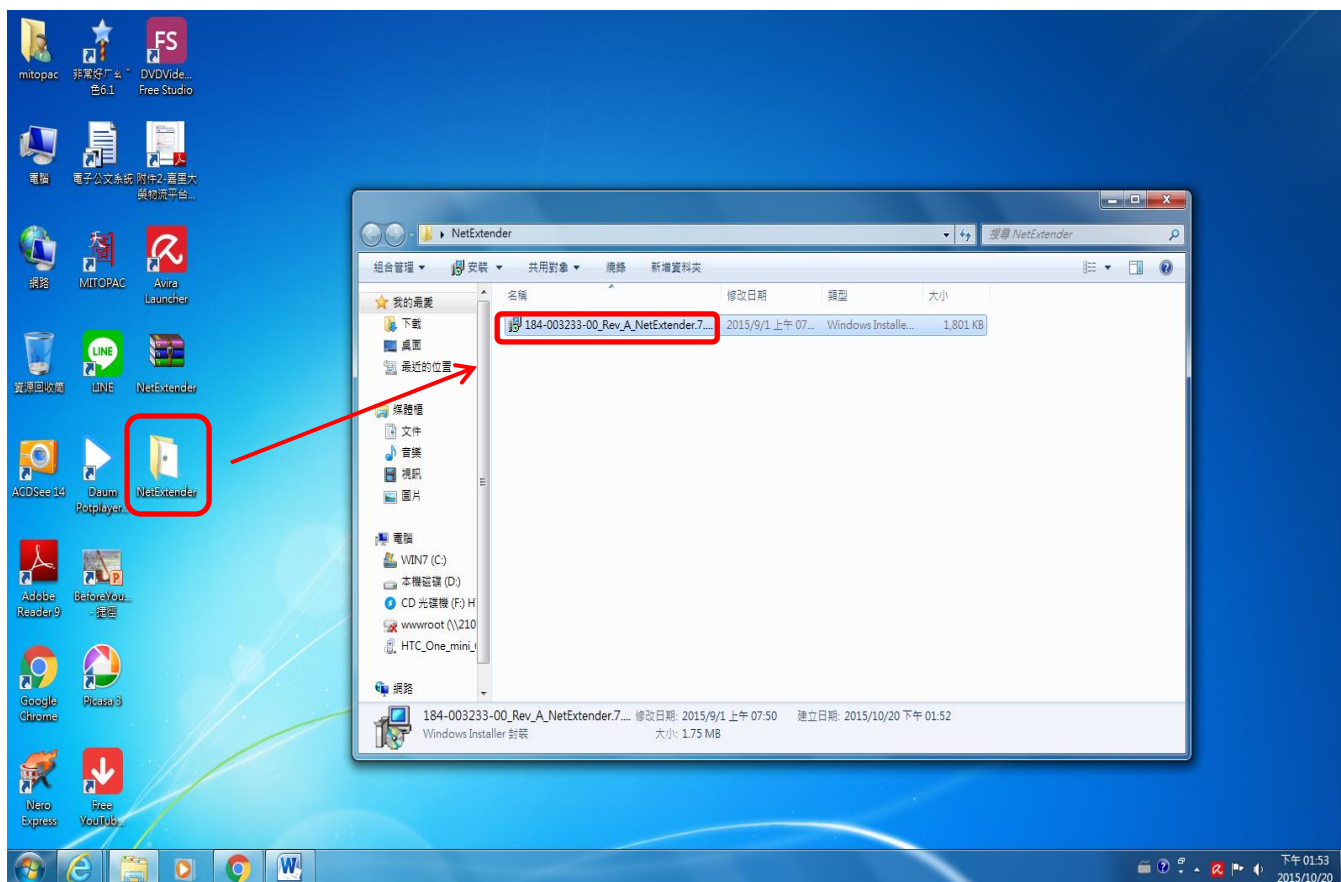
2. 將 NetExtender 軟體以**儲存→另存新檔**方式下載



3.於下載之壓縮檔圖示按**滑鼠右鍵**，點選「**解壓縮至 NetExtender**」(或解壓縮全部)

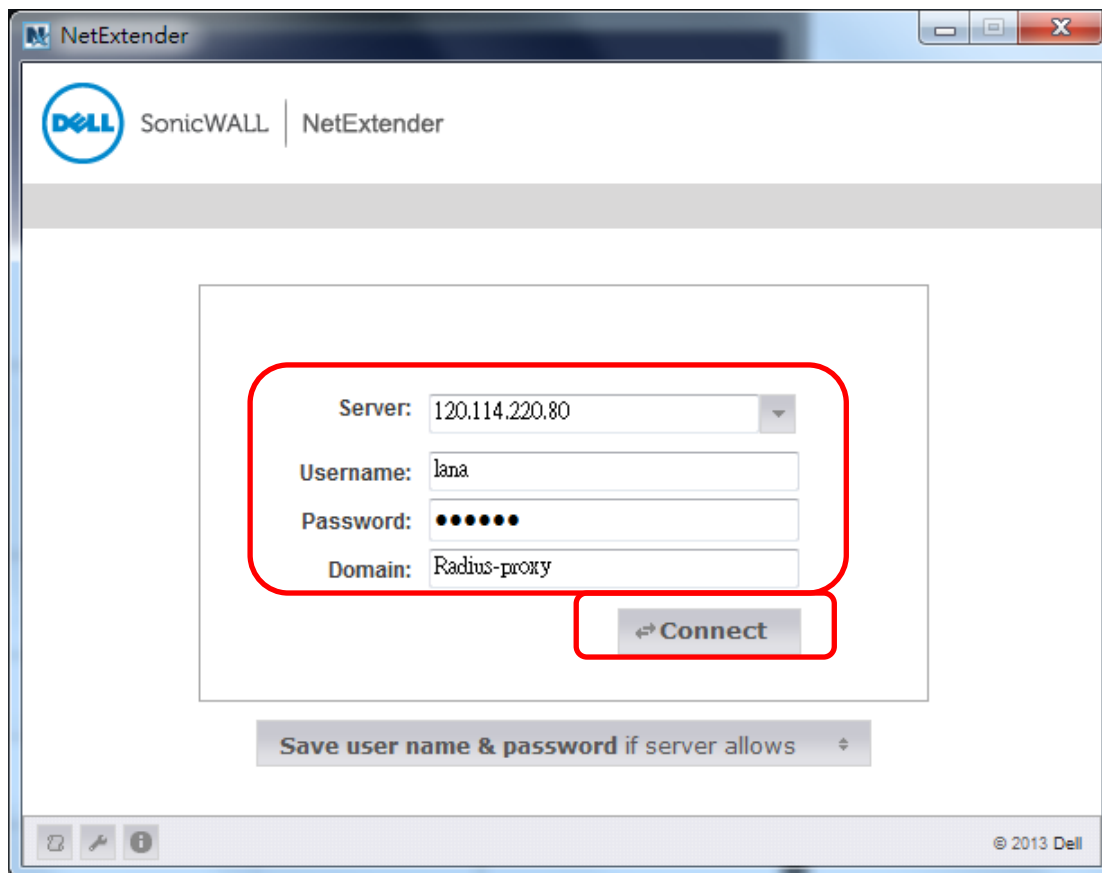


4.打開 NetExtender 資料夾，點選程式進行安裝

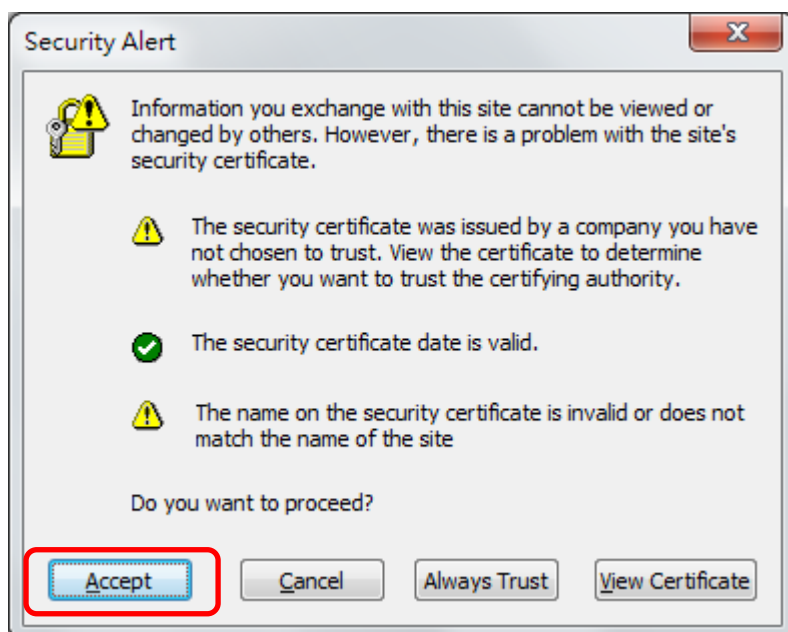


5.於連線畫面輸入 VPN 主機 IP : **120.114.220.80** ,

輸入學校 Email 帳號、密碼及 Domain 名稱 : Radius-proxy , 點選 Connect 即可登入系統  
學生預設帳號為 s+學號 , 密碼預設為身分證字號+半形逗號(英文字母請大寫)

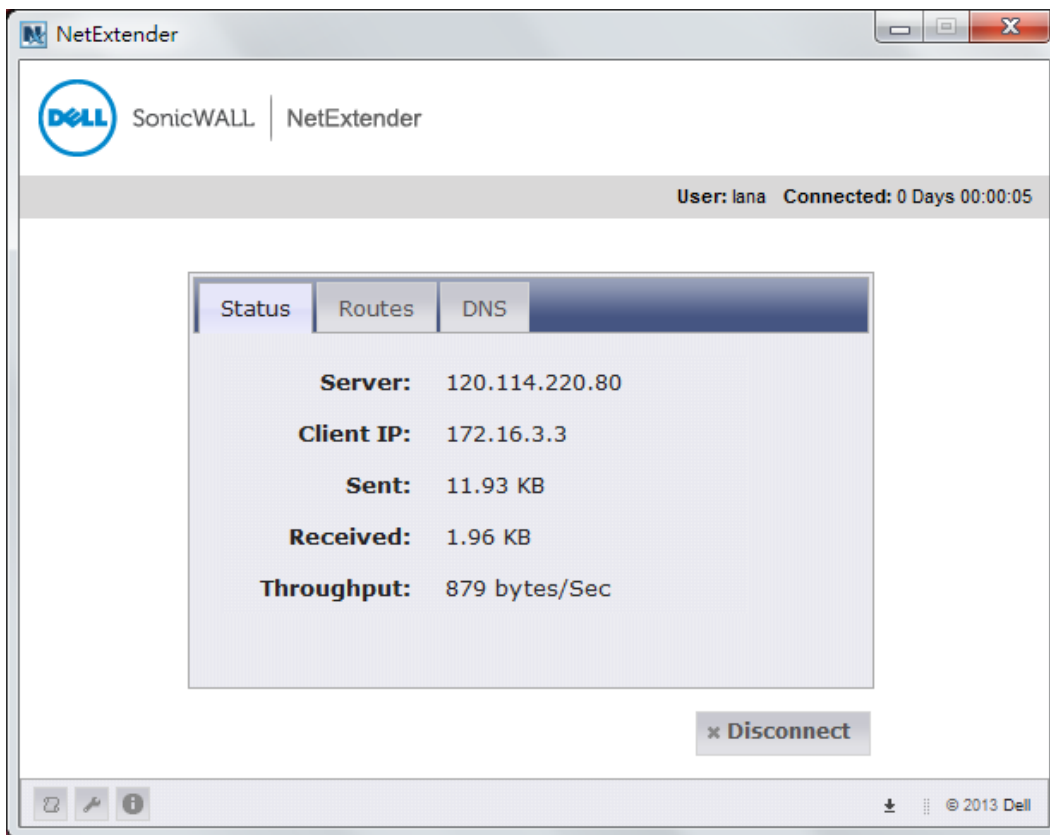


6.點選 **Accept** 確定連線

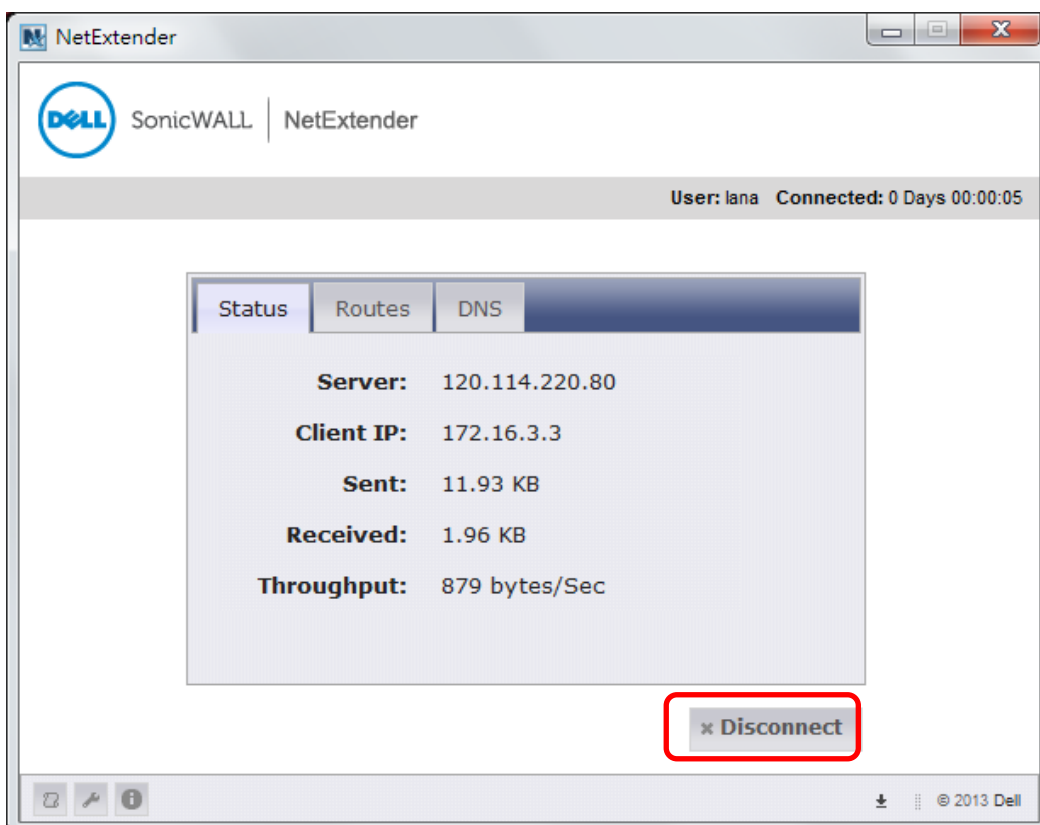


7. 安裝完成後出現下面的視窗

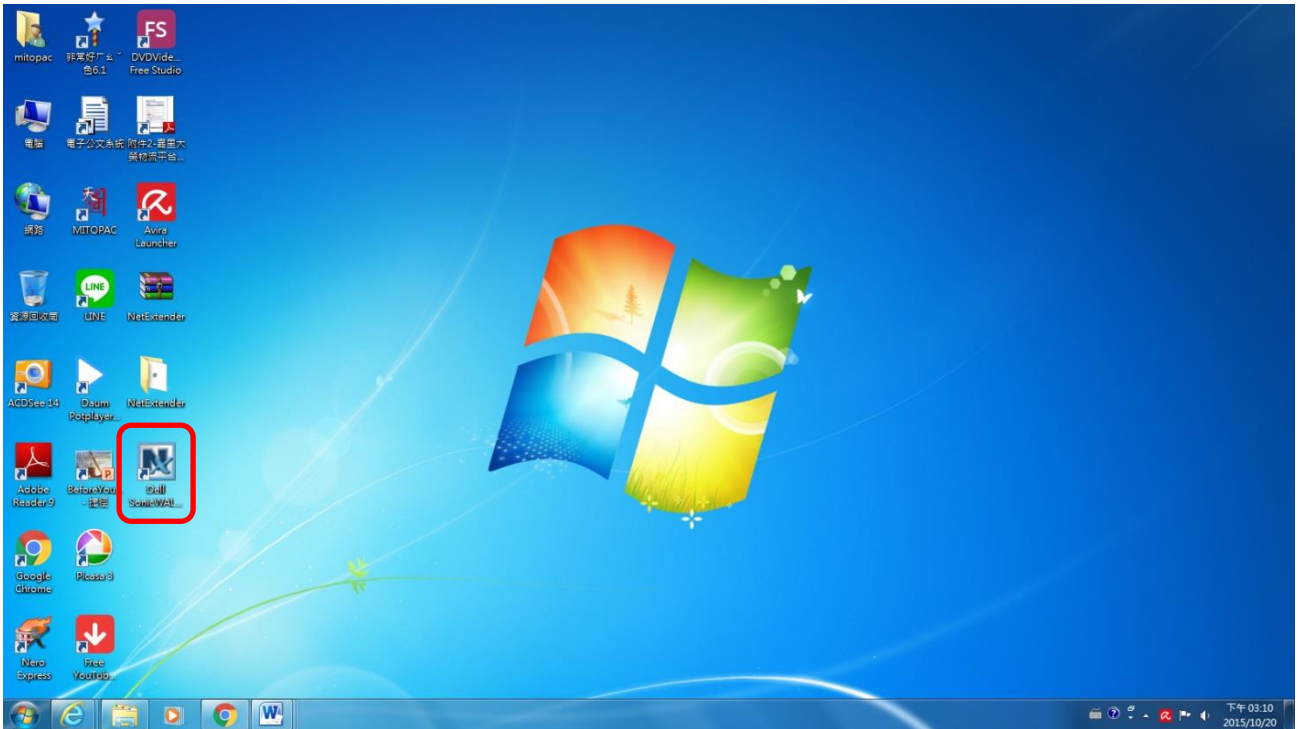
看到此畫面代表已成功連上 VPN，即可像在學校一樣使用限定校內 IP 才可使用之線上資料庫。此時可利用 IE 或 Google Chrome 開啟欲連線使用之資料庫，開始查詢資料。



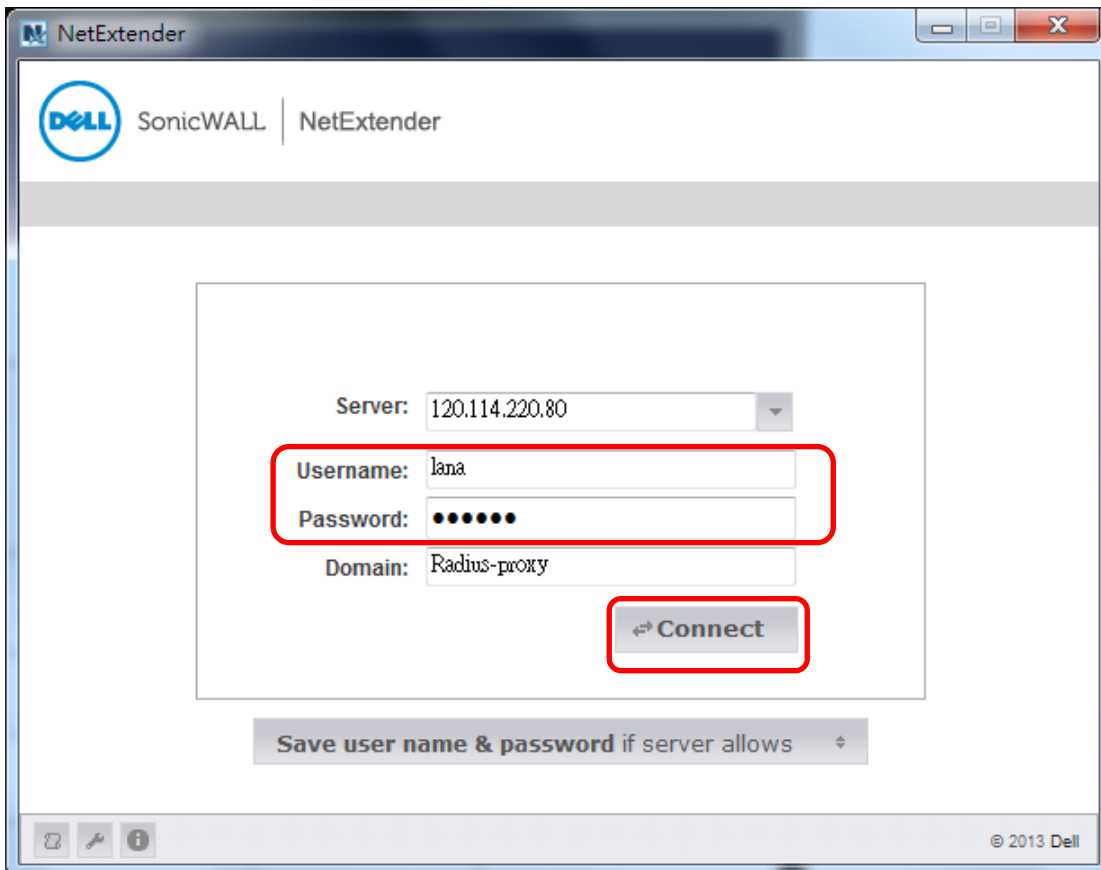
8. 資料庫查詢完畢，請點選『Disconnect』中斷 VPN 連線



9. 下次欲重新連線 VPN，可於桌面點擊圖示開啟連線



10. 輸入帳號密碼後點擊 **Connect**



11. 點選『Accept』重新建立連線，即可開始查詢資料庫

